

INFORME DE SOSTENIBILIDAD 2021



**Gestión de Riesgos
Sostenibles**

CONTENIDO

CAPÍTULO 1

ACERCA DE ESTE INFORME

RESUMEN EJECUTIVO

CARTA DEL PRESIDENTE

SOBRE GRS

CAPÍTULO 2

NUESTRA ESTRATEGIA

MEDIO AMBIENTE

- INDICADORES AMBIENTALES

SOCIEDAD

- COMPROMISO DE DONACIONES
- NUESTRO EQUIPO
- BUENAS PRÁCTICAS

GOBIERNO CORPORATIVO

CAPÍTULO 3

COMUNICANDO SOSTENIBILIDAD

NUESTRA CONTRIBUCIÓN A LOS ODS





GRS

ACERCA DE ESTE INFORME

El cambio climático, la pérdida de biodiversidad y ecosistemas, la creciente desigualdad, así como los inadecuados marcos de gobernanza, hacen que las empresas tengamos que repensar nuestra estrategia de negocio. Debemos buscar impactar positivamente el medio ambiente, las comunidades en dónde operamos y desarrollando estructuras, procesos y prácticas que posibiliten una economía sostenible y justa y un mundo resiliente.

En GRS integramos en nuestra estrategia de negocios las dimensiones ambientales, sociales y de gobernanza (ASG), buscando no sólo ser una empresa rentable, sino adicionalmente impactar positivamente a nuestros colaboradores, clientes, al medio ambiente, a nuestro país y ser un referente en sostenibilidad del sector seguros. En el presente informe se describe la gestión en sostenibilidad y ASG realizada por la empresa entre el 1 de enero y el 31 de diciembre de 2021.

***Transfiriendo los riesgos de un
mundo resiliente***

RESUMEN EJECUTIVO

NUESTRO EQUIPO

Tasa neta de crecimiento para puestos de trabajo de tiempo completo del:

50%

NUESTRAS SOLUCIONES

- Consultoría de riesgos ASG.
- Soluciones paramétricas.
- Seguros Verdes.



RESULTADO FINANCIERO

Nuestros ingresos incrementaron entre 2018 y 2021 en:

461%

LOGROS ASG

Nos hemos consolidado como el consultor líder para el desarrollo sostenible del sector seguros y financiero.



Tuvimos **115** impactos de divulgación sostenible en medios de comunicación.



Implementamos una política ambiental para clasificar nuestros residuos y reducir el uso de papel y plástico.



INDICADORES SOCIALES

Donamos **\$31.284.000**

Invertimos **12 HORAS** de voluntariado con Funham y HandsOn Bogotá.

INDICADORES AMBIENTALES

En el último año reducimos nuestro consumo un:



Reciclaje y uso de papel

Política de Trabajo Híbrido
3 días oficina
2 días casa.

INDICADORES DE GOBERNANZA

- Código de ética.
- KPIs ASG en la evaluación de desempeño.
- Estrategia de negocio alineada a los Objetivos de Desarrollo Sostenible.



PREMIOS Y CERTIFICACIONES

La junta de socios aprobó la acreditación como Empresa B para 2022.



ACRIP® y Centro RS nos otorgaron el premio colombiano de sostenibilidad a las buenas prácticas laborales para empresas pequeñas.



&

Centro RS



Arise y Transform certificaron que GRS cumple con los siguientes ODS:



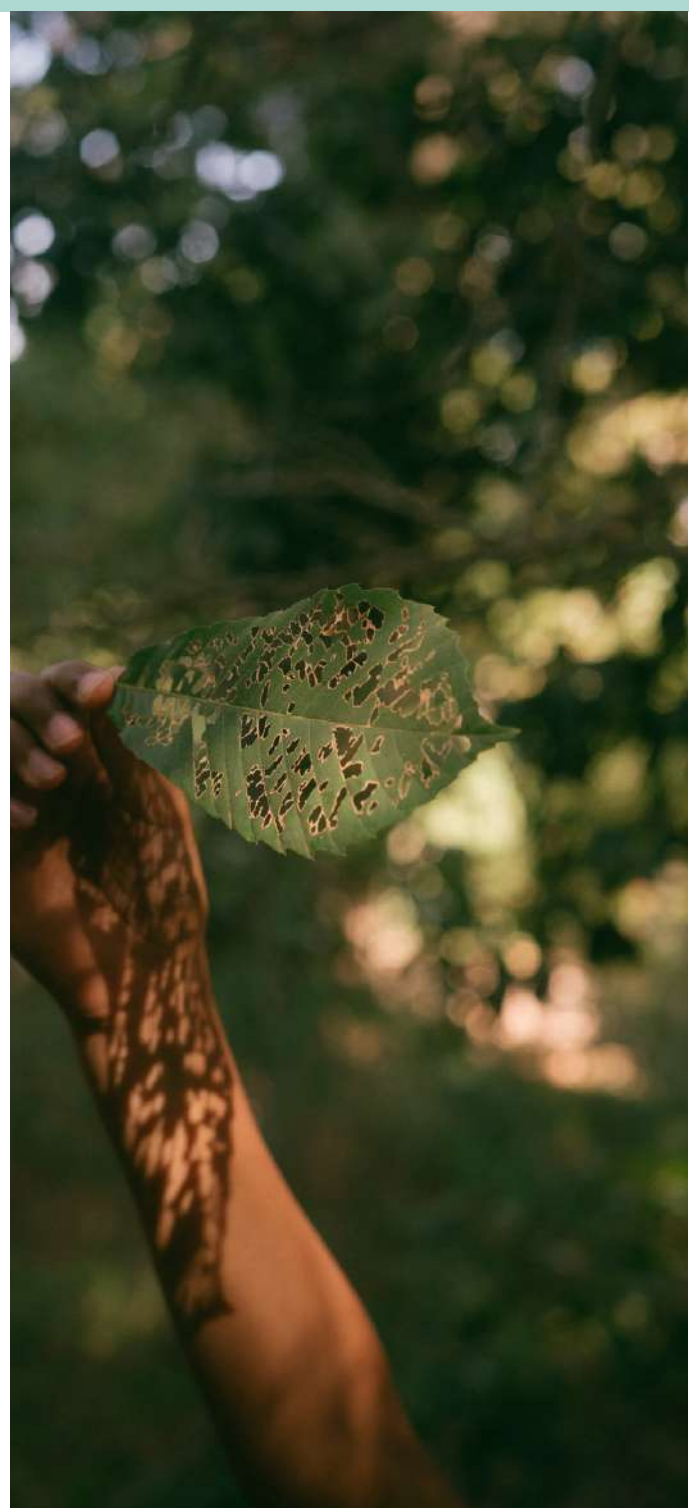
CARTA DEL PRESIDENTE



En 2018 fundamos Gestión de Riesgos Sostenibles (GRS) para crear el primer consultor de riesgos y seguros en Colombia especializado en transferencia de riesgos climáticos, seguros verdes y consultoría ambiental, social y de gobernanza del sector asegurador.

Nacimos para buscar un mundo más resiliente desde el sector financiero y asegurador.

La volatilidad climática tiene un impacto importante en las ventas y utilidades de distintos sectores económicos. Por ejemplo, el sector agrícola que depende de temporadas estables de invierno y verano para obtener cosechas con rendimientos adecuados y estables. O el sector de generación hidroeléctrico que depende de precipitación y aportes constantes para generar electricidad de manera confiable y barata. Pero el cambio climático y sus consecuentes alteraciones en los patrones meteorológicos exponen a los agricultores y a los generadores a importantes pérdidas financieras.





GRS fue la empresa pionera en el diseño y la comercialización de **derivados climáticos** utilizados principalmente por empresas del sector de generación de energía y agrícola para transferir sus riesgos climáticos. Estos instrumentos, a diferencia de los seguros paramétricos que se utilizaban para mitigar los riesgos de clima, son más costo eficientes y el pago del siniestro se realiza en máximo cinco días. En 2021 estructuramos coberturas climáticas para algunos de los principales generadores de energía en Colombia y Latino América, ayudando a nuestros clientes en sus esfuerzos de adaptación y resiliencia.

*Somos el consultor
líder en desarrollo
sostenible y
resiliencia*

También, desde nuestra creación hemos sido pioneros en el diseño y desarrollo de productos de **seguros verdes** que cubren activos y actividades claves para la mitigación y descarbonización de nuestra economía, en línea con las metas ambientales del país. El año pasado aseguramos proyectos de energía renovable no convencional, movilidad sostenible, agricultura resiliente y ecológica y eficiencia energética, entre otros. En 2021, se expidieron 104 pólizas y podemos decir con orgullo que la totalidad impactan positivamente al medio ambiente y a la sociedad.

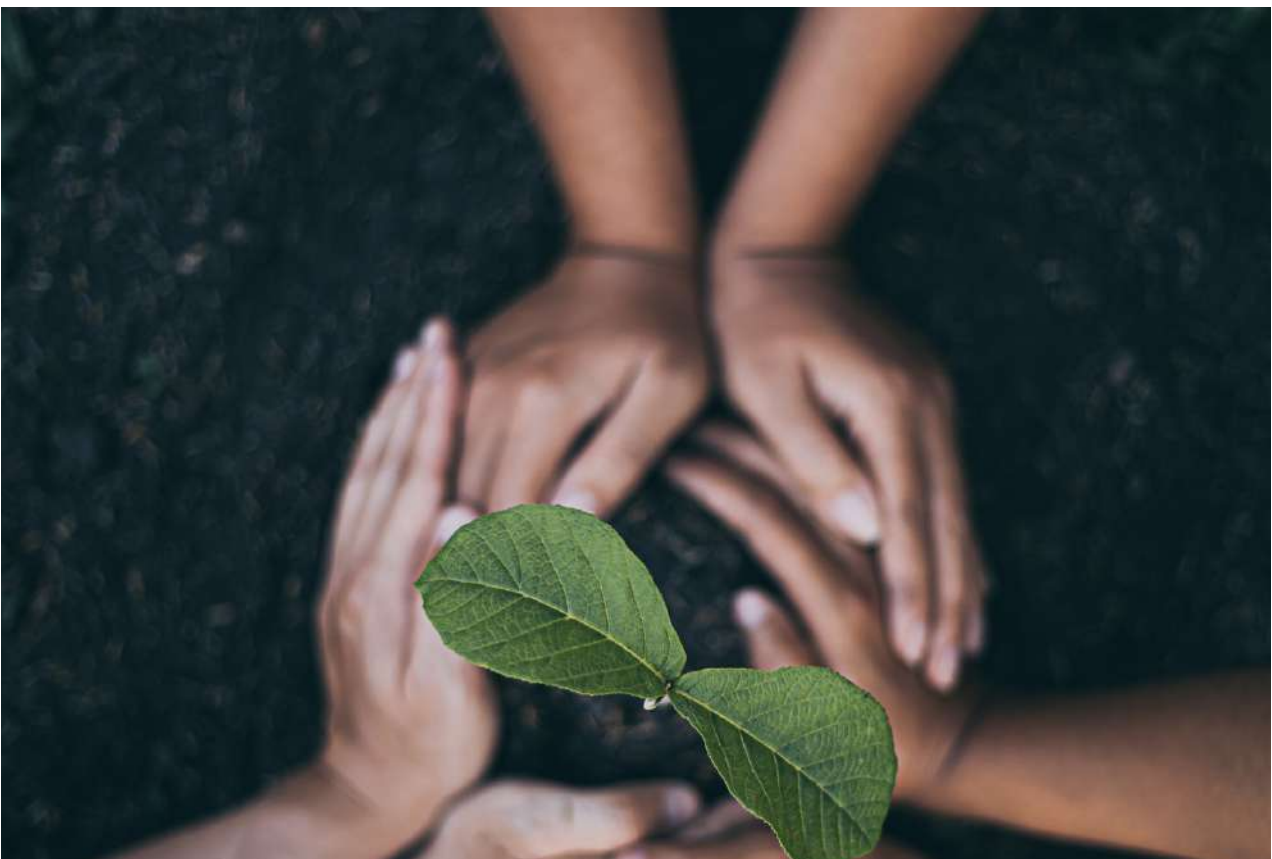
Igualmente, el año pasado creamos el área estratégica de consultoría de riesgos enfocada en ayudar a distintas empresas a evaluar y tratar riesgos ASG, a determinar sus pérdidas máximas probables por factores climáticos no catastróficos y en la creación de matrices de riesgos y analítica climática.

Trabajando de la mano de proveedores de información meteorológica y utilizando tecnología de punta, ayudamos a nuestros clientes a mitigar sus riesgos y hacer más resiliente su operación. A finales de año, fuimos seleccionados por FASECOLDA para hacer el primer mapeo de seguros verdes del país con el objeto de resaltar la contribución del sector asegurador colombiano desde su rol de gestor de riesgos de la sociedad.

Todos estos logros nos llenan de orgullo, pero en GRS también queremos generar un impacto positivo frente a nuestros colaboradores, nuestros clientes y en materia de medio ambiente, desarrollo social y gobernanza. En las siguientes páginas encontrarán nuestro primer informe de sostenibilidad donde resaltamos los logros en estas áreas.

En 2021, Incrementamos el número de empleados en un 50% y tenemos un **equipo diverso y comprometido**, que día a día vive y respira sostenibilidad. El equilibrio entre la vida personal y laboral de nuestros colaboradores es fundamental y en GRS no vivimos para trabajar, sino trabajamos para vivir.

El año pasado también seguimos atendiendo a nuestros **clientes** (nuestra razón de ser) con los más altos estándares de calidad y compromiso. Nuestra tasa de retención es del 100% y trabajamos exclusivamente con empresas e individuos comprometidos con la sostenibilidad. La totalidad de nuestros servicios y productos impactan positivamente al medio ambiente y al desarrollo social, buscando beneficiar las comunidades donde operamos, especialmente aquellas más vulnerables.



Siendo una PYME de servicios financieros no impactamos mucho al medio ambiente. No obstante, en materia ambiental seguimos trabajando en nuestras políticas de reciclaje, ahorro de papelería y uso eficiente de la energía y definimos una política híbrida para nuestros trabajadores de tres días en la oficina y dos días desde casa para disminuir nuestras emisiones por desplazamientos.

En materia social seguimos activamente involucradas con causas cercanas a nuestro corazón. En 2021, seguimos apoyando a las fundaciones FUNHAM y Hands On Bogotá con el cuidado integral de niños y adolescentes vulnerables portadores del virus VIH/SIDA en las diferentes etapas de la enfermedad. Dedicamos más del 5% de nuestros ingresos para esta gestión y un día laboral por empleado haciendo voluntariados.

En materia de gobernanza, seguimos capacitando a nuestros empleados y comunicando sostenibilidad para nuestros clientes y demás grupos de interés a través de una campaña integral de sostenibilidad en medios y redes. Alineamos la compensación y calificación del desempeño con factores ASG. Igualmente, la Junta de Socios aprobó iniciar nuestro proceso de certificación como empresa B® midiendo y gestionando nuestro impacto socioambiental para 2022. Nuestro modelo de negocio fue certificado por un organismo internacional y alineado a tres Objetivos de Desarrollo Sostenible (ODS) de las Naciones Unidas.

No nos interesa ser los más grandes, sino los mejores en lo que hacemos y durante el 2022 seguiremos trabajando en pro de la sostenibilidad y la resiliencia, el bienestar de nuestros empleados, clientes y la comunidad en general. Esperamos disfrute leyendo este reporte.



Sergio Isaza Bonnet

FUNDADOR Y PRESIDENTE



SOBRE GRS



GRS es la firma consultora líder para el desarrollo sostenible y la resiliencia del sector asegurador. Diseñamos, desarrollamos e implementamos soluciones de administración de riesgos y seguros, que maximizan el retorno a la inversión en sostenibilidad y el impacto de las actividades de nuestros clientes.

La sostenibilidad es un componente esencial en nuestro modelo de negocio. Incorporamos dentro de nuestra estrategia un enfoque ambiental, social y de gobernanza (ASG) con el fin de contribuir al crecimiento inclusivo, responsable y resiliente del país.

Distintos sectores económicos transfieren riesgos climáticos a las aseguradoras. Los seguros y los servicios de consultoría de riesgos, por naturaleza, promueven la sostenibilidad mejorando la resiliencia de la sociedad. Los seguros verdes y los derivados climáticos son herramientas financieras que han mostrado ser efectivas para brindar respaldo ante situaciones adversas, y han logrado que los asegurados tomen conciencia de los riesgos que enfrentan y adopten medidas de prevención contra daños.



El cambio climático y otros riesgos están transformando el negocio del sector seguros generando **retos y oportunidades**. En GRS estamos convencidos que podemos ser parte de la solución.

¿Cómo? Haciendo frente a la necesidad de desarrollar y fortalecer los sistemas de protección y gestión de riesgos para que las personas cada día logren enfrentar las crisis socioeconómicas y ambientales de manera eficiente.

En GRS tenemos tres áreas estratégicas de negocio: consultoría de riesgos, soluciones climáticas y seguros verdes.

Consultoría de riesgos

Ayudamos a identificar, gestionar y transferir los riesgos ASG sin importar la naturaleza del negocio. Trabajamos con empresas del sector real, financiero, ONG's y de gobierno en riesgos empresariales, analítica climática, ingeniería, cuantificación y transferencia de riesgos.

Caso de éxito

Un desarrollador solar nos solicitó valorar su exposición al riesgo de inundación en un proyecto. Elaboramos escenarios de pérdidas máximas probables para sus accionistas y financiadores.

Soluciones climáticas

Con los derivados climáticos ayudamos a cubrir las brechas de los seguros tradicionales, permitiendo transferir el riesgo climático donde la cobertura no es suficiente, no está disponible o es demasiado costosa.

Caso de éxito

Demoras en las entradas de operación de un proyecto de generación de energías renovables, expuso a nuestro cliente a un riesgo de precios en condiciones climáticas de escasa precipitación. Diseñamos una opción que le permite al generador cubrir la menor precipitación y su riesgo de exposición a los precios del mercado de energía spot.

Seguros verdes

Teniendo en cuenta la importancia de los aseguradores, en su calidad de gestores de riesgos de la sociedad, ayudamos a nuestros clientes en la estructuración de coberturas de seguros verdes para sus negocios.

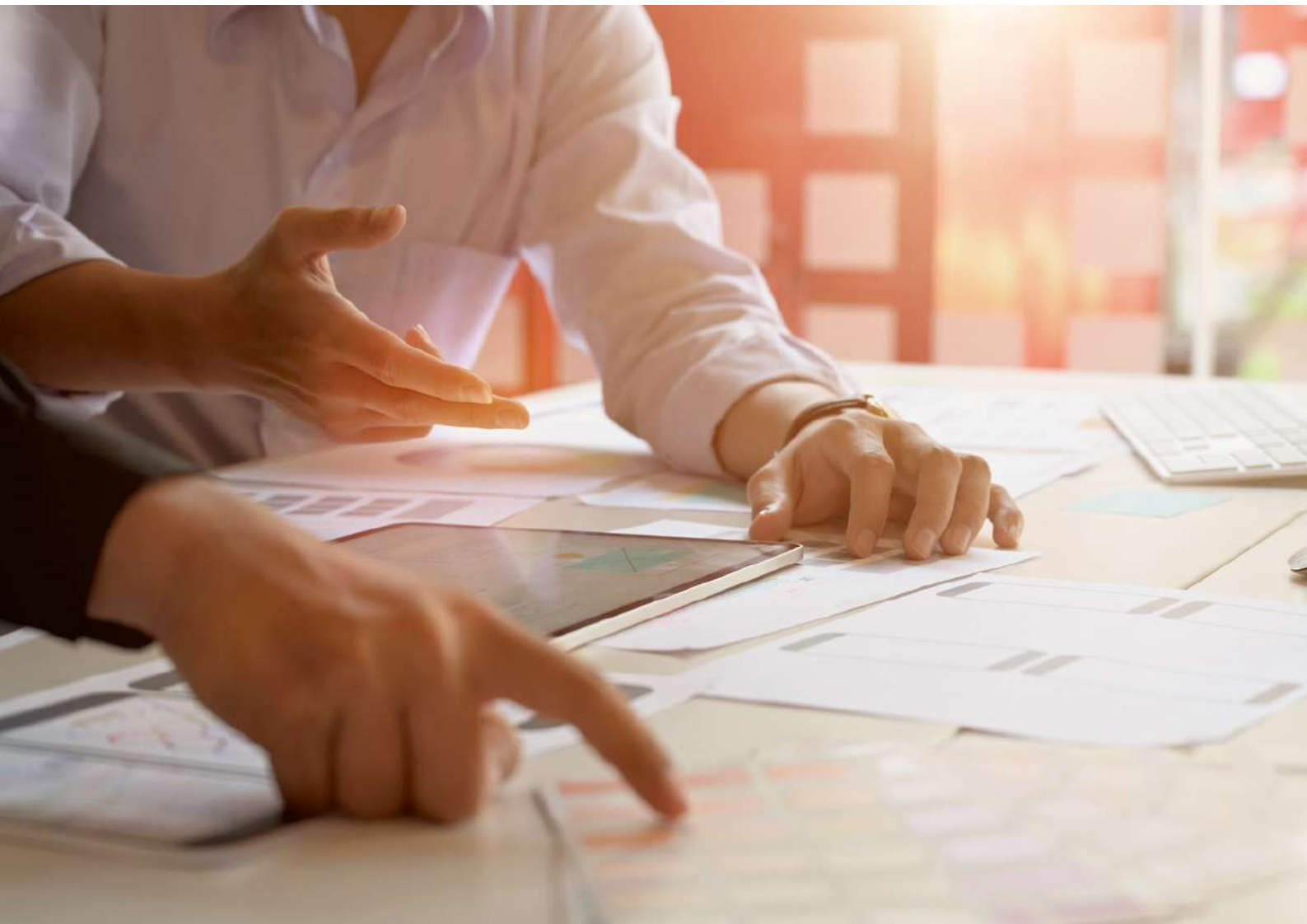
Caso de éxito

Aseguramos la primera planta solar en zona no interconectada (ZNI) en Colombia, brindando asesoría en la negociación con sus financiadores y la casa matriz extranjera de uno de sus socios. El resultado fue un programa de seguros local que cumple con los requisitos de asegurabilidad del financiador.



NUESTRA ESTRATEGIA

Iniciativas de la compañía desde los componentes ambiental, social y de gobernanza que impactan nuestra operación, nuestros clientes y el mundo que nos rodea.



Hay un creciente consenso en que los temas ASG son fundamentales para la resiliencia y la competitividad de las empresas. Integrar la sostenibilidad a la estrategia de negocios impulsa la eficiencia operativa, la innovación, el compromiso y la satisfacción de los colaboradores, fideliza los clientes, reduce riesgos y mejora las ventas.

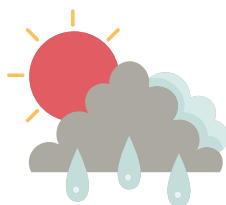
En GRS consideramos la sostenibilidad como un componente esencial de nuestro modelo de gestión. Queremos ayudar en la erradicación de la pobreza extrema, la reducción de la desigualdad, el crecimiento económico inclusivo, la mitigación y adaptación al cambio climático y la educación en sostenibilidad.

Medioambiente

Estamos comprometidos y alineados con la meta de Colombia para reducir en 20% las emisiones de gases de efecto invernadero (GEO) para 2030.

A través de nuestras tres áreas estratégica de negocio ayudamos a la preservación, conservación y restauración del medio ambiente.

DERIVADOS CLIMÁTICOS



Los derivados climáticos son un producto financiero innovador que ayuda a empresas de distintos sectores a **adaptarse** y ser más **resilientes** frente a las inevitables consecuencias del cambio climático. Los desastres naturales son cada vez más severos y frecuentes y estas coberturas climáticas permiten a distintos sectores como el de generación de energía, agrícola, construcción y de turismo contar con una cobertura financiera que proteja sus ventas y utilidades.



SEGUROS VERDES



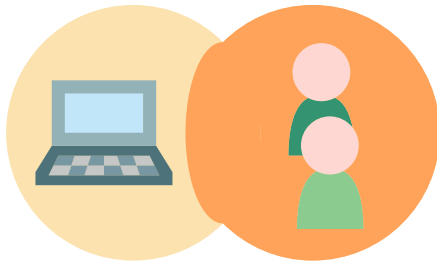
Los seguros verdes son aquellos que ayudan a proteger el medio ambiente o a combatir el cambio climático. En GRS hemos creado y estructurado coberturas, de la mano de aseguradores de primer nivel, que permiten cubrir actividades y activos claves para la descarbonización de la economía. No sólo para seguros generales, sino también para seguros de vida, salud y riesgos profesionales. Estos productos se ocupan de los impactos físicos del cambio climático, promueven la sostenibilidad e incluso habilitan nuevas actividades y tecnologías claves para el cumplimiento de nuestras metas ambientales.

CONSULTORÍA DE RIESGOS



A través de nuestra tercera línea de negocios en consultoría identificamos, gestionamos y transferimos riesgos ambientales, sociales y de gobernanza (ASG). Estos riesgos han cobrado una alta relevancia ya que de materializarse, generan a su vez riesgos reputacionales, legales y de carácter social que pueden afectar adversamente a las organizaciones. Una empresa que gestiona e identifica sus riesgos ASG es considerada una compañía sostenible y responsable.

TRABAJO HÍBRIDO



Con el objetivo de disminuir los desplazamientos y así mismo nuestra huella de carbono, implementamos en el segundo semestre del año un modelo híbrido de trabajo 3 días desde la oficina y 2 días desde la casa e incentivamos las reuniones virtuales. Adicionalmente, todos los equipos de cómputo y eléctricos que se han comprado durante los últimos 12 meses han sido energéticamente eficientes.

COMITÉ DE SOSTENIBILIDAD



Contamos con cinco KPI medioambientales y un comité de sostenibilidad encargado de desarrollar y seguir los objetivos y metas del plan estratégico de sostenibilidad de la empresa. En 2021, alcanzamos el 100% de cumplimiento.

POLÍTICA DE RECICLAJE



Contamos con una política de reciclaje en la cual se clasifican los residuos generados en 1. orgánicos, 2. residuos no peligrosos y 3. residuos peligrosos. Se dispone de contenedores para la separación de los residuos claramente marcados según su clasificación y con iniciativas para la reducción de materiales dentro de la oficina y en los hogares de nuestros colaboradores.



SOCIEDAD



El desarrollo social y de las comunidades donde trabajamos y que impactamos es crucial para GRS.

Hemos apoyado distintas causas sociales siempre con la visión de mejorar vidas y buscar la sostenibilidad de personas menos favorecidas.

En 2021, comenzamos a trabajar con la fundación FUNHAM en Villavicencio Colombia con el ánimo de mejorar la vida de más de 25 niños que son portadores del virus del VIH/Sida.

Estamos comprometidos con mejorar la vida de los niños y jóvenes de la fundación y el año pasado donamos \$31.284.000 en útiles escolares, dotación del personal, equipo de primeros auxilios, colchones y lencería, vestimenta y arreglando las instalaciones de la fundación (el dormitorio de los niños y el baño de las niñas). También participamos en un taller de autoestima, de manipulación de alimentos y una actividad recreativa con motivo de la navidad.



Hands On
BOGOTÁ



YOGA POR LA VIDA

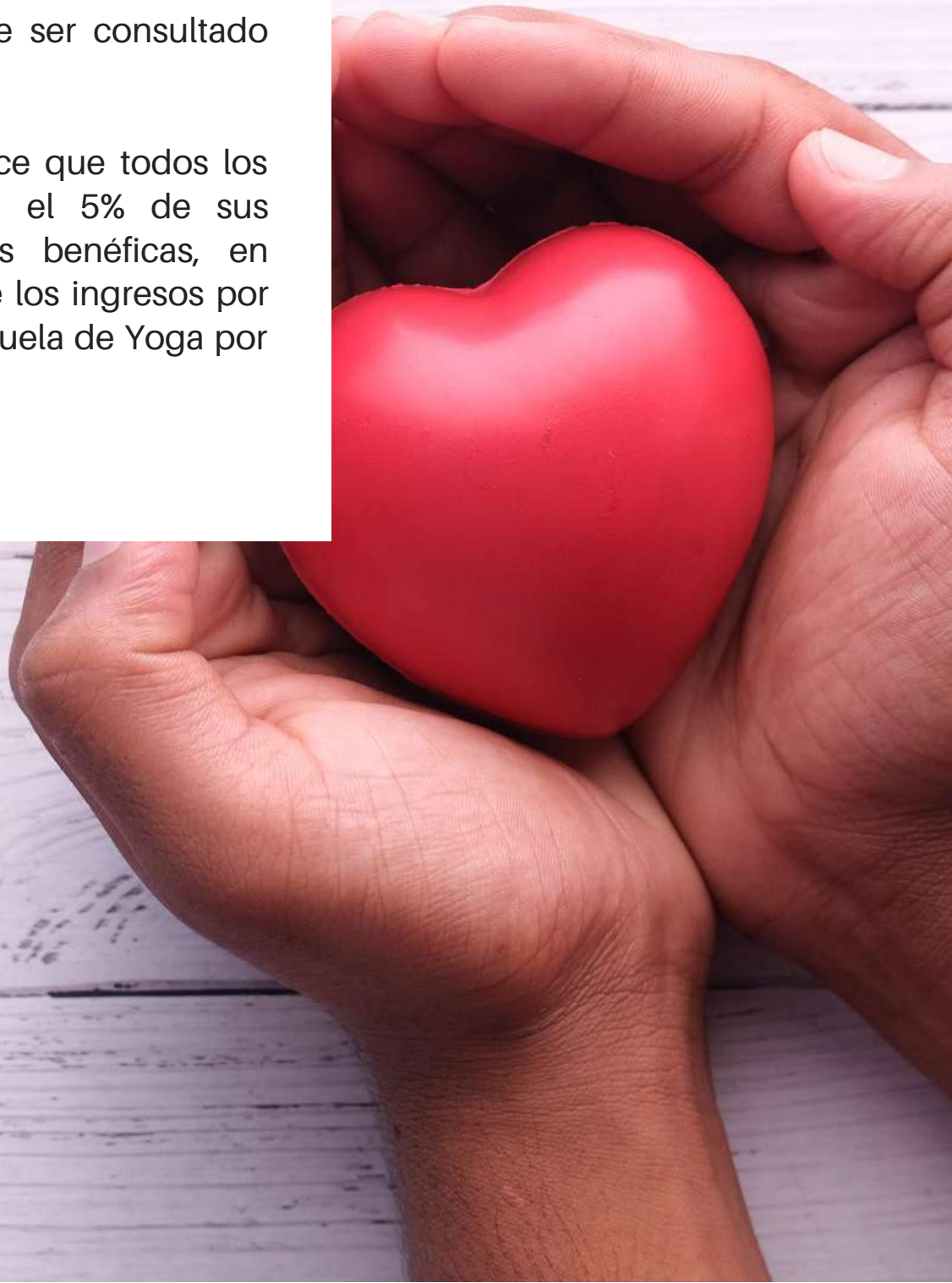
También creamos la escuela de yoga "Yoga por la Vida" que dedica la totalidad de sus ingresos a ayudar la fundación.



COMPROMISO DE DONACIONES

Finalmente, en 2021 ratificamos nuestro compromiso con la sociedad mediante una declaración formal de donaciones y prácticas de selección de contribuciones caritativas y mecanismos de medición de impacto para nuestras inversiones comunitarias. El compromiso puede ser consultado [aquí](#):

La política establece que todos los años GRS donará el 5% de sus ingresos a causas benéficas, en adición al 100% de los ingresos por concepto de la escuela de Yoga por la Vida.



GRS

NUESTRO EQUIPO

La proporción de colaboradores vinculados se incrementó en un 50% con respecto al año anterior, teniendo un 25% de mujeres en la compañía.



El 70% de la fuerza laboral se encuentra por debajo de los 30 años.



El 100% de nuestros empleados viven en Bogotá, Cundinamarca



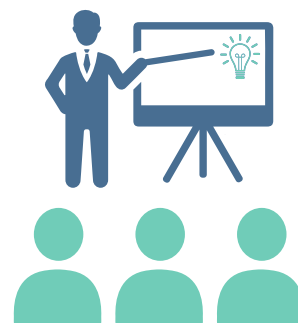
El 100% de nuestros empleados se encuentran vinculados formalmente en la nómina de la empresa, con beneficios como licencia de maternidad y paternidad, bonificaciones por desempeño, seguro de vida y flexibilidad de horarios.



Todos los empleados tienen indicadores de desempeño adaptados a cuestiones ASG en la evaluación de desempeño.

Adicionalmente, el proceso de inducción dura alrededor de un mes y nuestros colaboradores tienen metas de capacitación alineadas con su crecimiento profesional y personal. Para 2021, se capacitaron en riesgos ASG, Objetivos de Desarrollo Sostenible y finanzas climáticas. También participamos en el curso de Oportunidades y Riesgos Financieros del Cambio Climático de la Universidad de los Andes.

"En GRS no vivimos para trabajar sino, trabajamos para vivir"



BUENAS PRÁCTICAS

Nuestro equipo participa activamente en la investigación académica.



Más del 50% de las compras que realizamos son de empresas que son propiedad mayoritaria de mujeres o individuos de poblaciones subrepresentadas.



Realizamos un registro y monitoreo del total de horas de voluntariado y establecimos objetivos de servicios comunitario pro-bono. El número de horas de voluntariado por parte de los empleados durante el último año fue de 12, cifra que esperamos aumentar para el 2022.



GOBIERNO CORPORATIVO

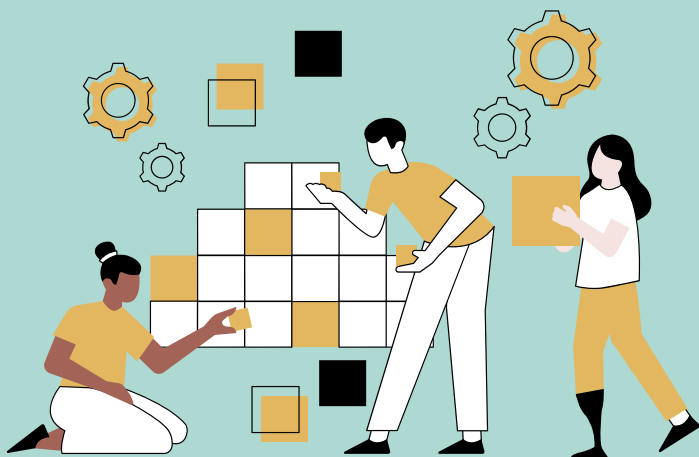
MISIÓN

En GRS creemos que la sostenibilidad está en el centro de todo lo que hacemos para avanzar como personas y desarrollarnos como profesionales, ayudando a nuestros clientes a crecer mientras buscamos un mundo más resiliente y una sociedad más justa y equitativa.



VALORES

- **Su tranquilidad es lo primero:** Su tranquilidad es nuestro principal objetivo, permitamos ayudarle a reducir el riesgo de su negocio.
- **Por un mundo más resiliente:** Diseñamos y estructuramos soluciones financieras y prestamos servicios de consultoría que buscan un mundo más resiliente y equitativo.
- **Conocimiento e innovación:** Porque el mundo varía cada día, estamos a la vanguardia de la integración de la sostenibilidad en el negocio asegurador. Nuestra cultura hace que las ideas se hagan realidad.
- **Impactando positivamente:** Apoyamos causas sociales y medioambientales reinvertiendo el 5% de nuestras ventas anuales.



Comunicando sostenibilidad

EDUCACIÓN

En GRS creemos que el primer paso hacia la sostenibilidad es a partir de espacios educativos. Somos expertos en sostenibilidad y resiliencia en el sector asegurador y queremos compartir nuestro conocimiento para concientizar e invitar a otras personas a la implementación de iniciativas verdes. Para ello contamos con tres canales principales:

1. Medios

Para el 31 de diciembre de 2021, realizamos **115** impactos en prensa relacionados con finanzas del clima, estrategias de sostenibilidad, riesgos y oportunidades del cambio climático, entre otras. Algunas de nuestras publicaciones más destacadas las puede consultar [aquí](#).

2. LinkedIn

Desde nuestra red principal realizamos videos quincenales enfocándonos en finanzas climáticas y sostenibilidad. Adicionalmente realizamos entre dos y tres publicaciones semanales con énfasis en cambio climático, soluciones sostenibles, energías renovables, regulación y movilidad sostenible.



3. Web

En nuestra página de internet divulgamos nuestro compromiso con la sostenibilidad, nuestras alianzas por el clima, casos de éxito y nuestra visión y valores. En 2021 tuvimos alrededor de 78 visitas mensuales de sectores como energías renovables, instituciones académicas y servicios mediambientales.



NUESTRA CONTRIBUCIÓN FRENTE A LOS ODS



Los Objetivos de Desarrollo Sostenible (ODS) buscan acciones conjuntas con el fin de poner fin a la pobreza, proteger el planeta, y mejorar la calidad de vida de las personas. En 2015, los Estados Miembros de las Naciones Unidas aprobaron 17 objetivos y 169 metas como parte de la Agenda 2030 para el desarrollo Sostenible.

En GRS estamos comprometidos en contribuir al logro de los ODS. Arise y Transform certificaron que cumplimos con tres de estos objetivos, así:



Buscamos ciudades y comunidades inclusivas, seguras, resilientes y sostenibles a través del aseguramiento de proyectos de energía renovable, construcción sostenible y movilidad limpia. Con el aseguramiento de la primera planta solar en zona no interconectada se permitió generar energía solar y cubrir parte de la demanda de la ciudad disminuyendo sustancialmente la emisión de gases de efecto invernadero.



Buscamos adoptar medidas urgentes para combatir el cambio climático y sus efectos. En GRS hemos definido una estrategia de negocio que en sus tres líneas estratégicas (soluciones climáticas, seguros verdes y consultoría ASG) busca ayudar a descarbonizar la economía y construir un mundo más resiliente. Nuestros productos y servicios sirven para adaptar las principales industrias claves para el cumplimiento de los objetivos ambientales de Colombia.



Estamos comprometidos con fortalecer las alianzas para el desarrollo sostenible. Todos los días trabajamos con actores claves de la industria aseguradora y de modelación y analítica climática, utilizando su conocimiento especializado y las últimas tecnologías para generar mayor resiliencia, mitigación y adaptación. Nuestro modelo de negocios se fundamenta en alianzas estratégicas que habilitan el desarrollo social y el mejoramiento del ambiente.